

Pracovní list – Pohlavní soustava, vývin člověka

1. Roztříd' : chámovod, vaječník, šourek, děloha, pochva, penis, varle, vejcovod

a) mužské orgány:

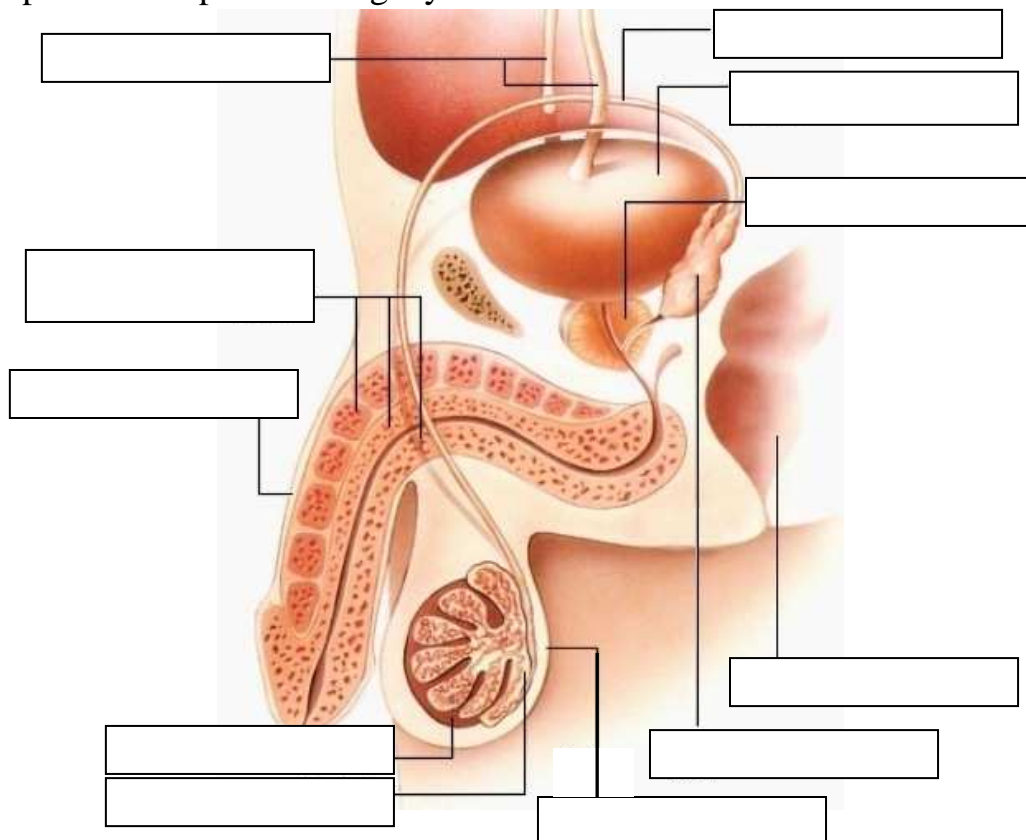
b) ženské orgány:

2. Doplň:

V mužských pohlavních žlázách , se vytváří pohlavní buňky,
které se nazývají

V ženských pohlavních žlázách , se vytváří pohlavní buňky,

3. Popiš mužské pohlavní orgány:



4. Správně seřaď:

embryo	ztopoření penisu
šourek	uvolnění vajíčka z vaječníku do vejcovodu
erekce	zárodek
ovulace	uložení varlat
prostata	vypuzení semene
děloha	orgán, kde se vyvíjí oplozené vajíčko
ejakulace	pohlavní styk
koitus	předstojná žláza

5. Vypiš choroby, které se přenáší pohlavním stykem – vyber si z nabídky:

zánět ledvin, kapavka, AIDS, průjem, syfilis, chlamydiová infekce

.....

6. Jakou funkci plní při vývoji nového jedince:

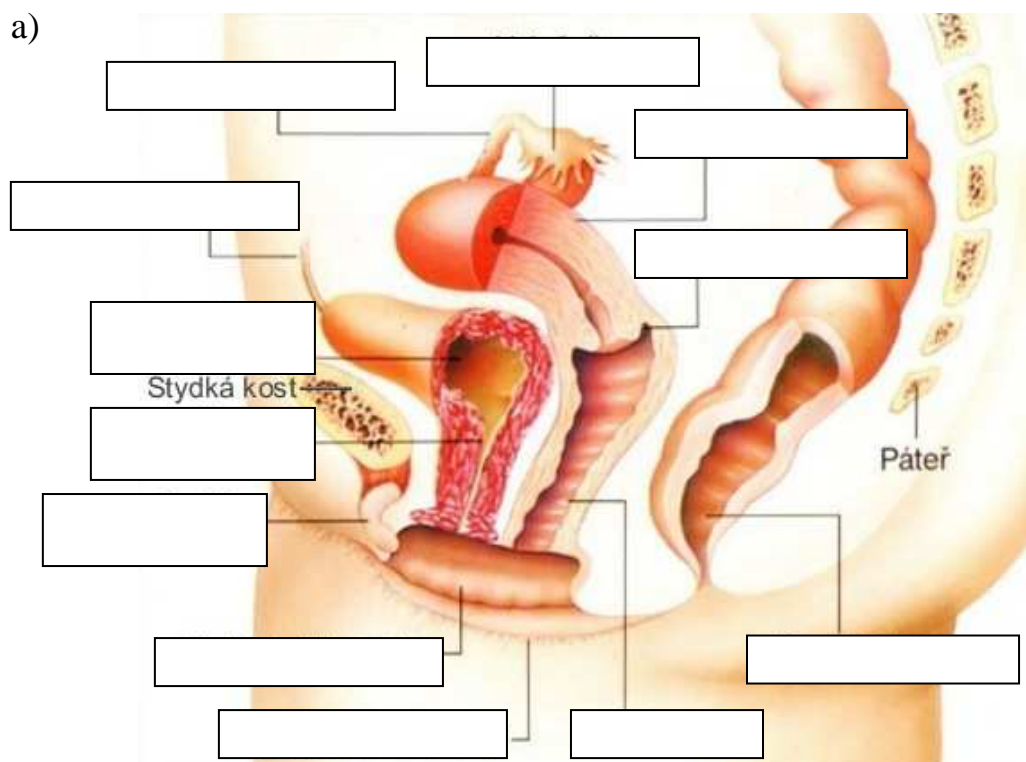
a) placenta:

b) pupeční šňůra:

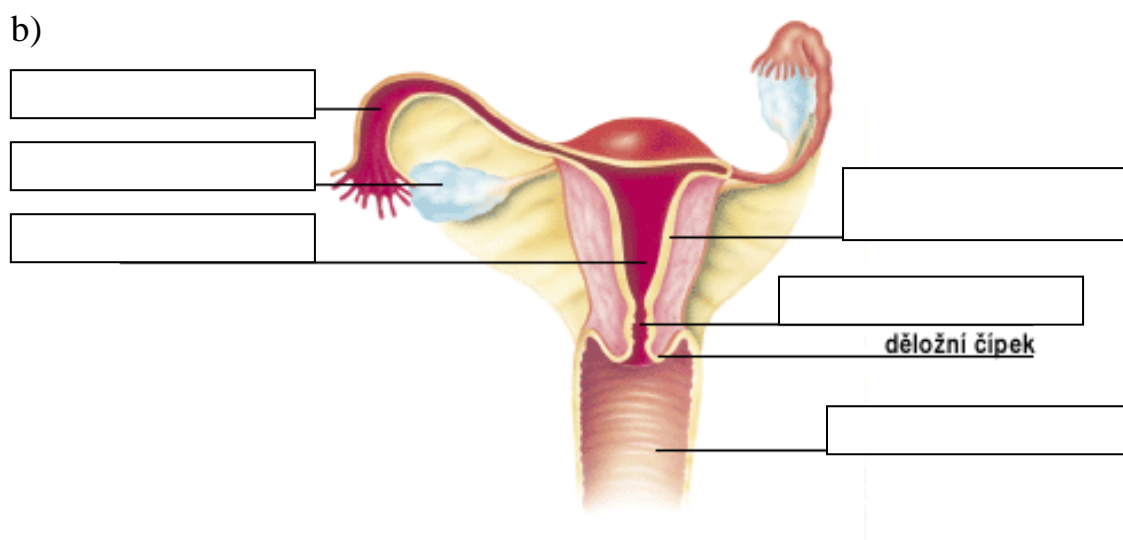
c) plodová voda:

7. Popiš:

a)



b)



8. Jak dlouho trvá:

a) zárodečné období nitroděložního vývoje:

b) plodové období nitroděložního vývoje:

c) celé těhotenství:

9. Vysvětli vznik dvojčat a stručně charakterizuj:

a) jednovaječných:

.....

b) dvojvaječných:

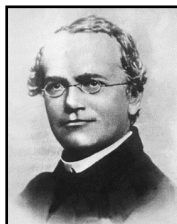
.....

10. Vyjmenuj reflexy, kterými je novorozenec vybaven:

.....

.....

11. Jak se jmenoval zakladatel genetiky?



12. Kombinací pohlavních chromozómů X a Y zapiš:

a) dceru:

b) syna:

13. Kolik chromozómů v jádře má:

a) tělní buňka člověka:

b) pohlavní buňka člověka:

14. Zapiš název, popř. označení kyseliny, kde je uložena genetická informace:

.....