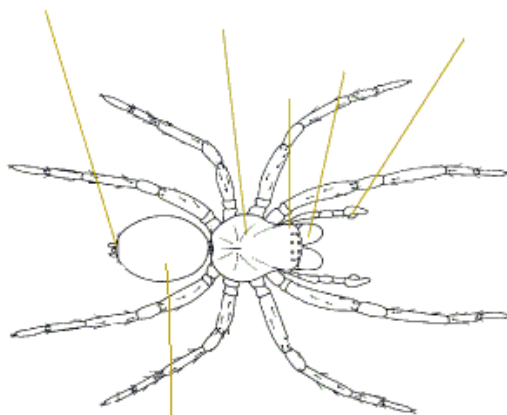


Pracovní list ČLENOVCI – PAVOUKOVCI - PAVOUCI

1. Popiš základní stavbu těla pavouků. Vyber slova z nabídky:

kusadla, hlavohrud', oči, snovací bradavky, makadla, zadeček



2. Spoj k sobě název pavouka a způsob, jakým loví svou kořist.

běžník kopretinový	staví lepkavé sítě mezi rostlinami
křížák obecný	staví vodorovné sítě v rozích místností
skákavka pruhovaná	ukrývá se v květech a maskuje se barvoměnou
pokoutník domácí	loví ze zálohy skokem na kořist

3. Pavoukovce řadíme do kmene: a) kroužkovci b) členovci c) žahavci d) měkkýši

Uveď hlavní znak ve stavbě těla pavoukovců, podle kterého je do tohoto kmene řadíme:

4. Z následujících možností vyber pravdivá tvrzení o pavoukovcích (více správných odpovědí):

- a) Mají tělo rozčleněno na hlavu, hrud' a zadeček, 4 páry kráčivých končetin, klepítka, makadla.
- b) Jejich tělo tvoří hlavohrud' a zadeček, 8 kráčivých končetin, klepítka, makadla.
- c) Mají článkované tělo a článkované končetiny, na povrchu těla mají chitinový povlak – tzv. vnější kostru
- d) Oporu jejich těla tvoří vnitřní kostra tvořená z chitinu.

5. Někteří pavoukovci si pro lovení potravy stavějí pavučinu. Jak se nazývá místo na zadečku pavouka, ze kterého vyměšuje tekutinu nezbytnou pro stavbu pavučiny? _____

6. Tkaní pavučiny je – není uvědomělá činnost, ale důsledek vrozeného chování, které označujeme jako i . . . t . . . t

7. Mezi pavoukovce patří:

- | | |
|------------------------------------|-------------------------------------|
| a) pavouci, mlži, sekáči a roztoči | b) sekáči, pavouci, roztoči a štíři |
| c) plži, prvoci, roztoči a štíři | d) plži, mlži a hlavonožci |

8. Kterí pavoukovci vytvářejí tzv. „babí léto“? _____

Co se označuje tímto „babím létem“? _____