

Pracovní list KROUŽKOVCI

1. Ve větách se skrývají názvy kroužkovců. Najdi je a zapiš:

a) Dítě houpalo lodičku na vodní hladině. _____

b) Babička zvesela a bez obtíží žala trávu. _____

c) Na výletě maminka řekla: „Teď se napij a v kapce máš tatrunku.“ _____

2. Poznáš, co se přisálo na kůži kapra? Napiš název tohoto cizopasného kroužkovce.

Nápověda: *achtonobkta* _____



3. Dopln věty:

Kroužkovci mají _____ tělo.

Jednotlivé články jsou odděleny _____.

Pohyb umožňují _____ a _____.

Žížala dýchá _____.

Pohyb v půdě žížale usnadňují _____.

Kroužkovec, který se využívá jako krmivo akvarijských rybek, se nazývá _____.

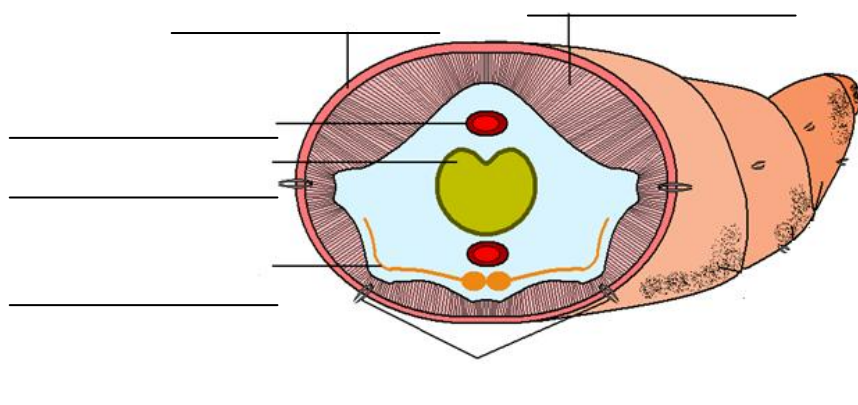
4. Odpověz ANO nebo NE.

- ☐ Žížala má otevřenou cévní soustavu.
- ☐ V každém článku je vylučovací soustava.
- ☐ Nervová soustava je uzlinová.
- ☐ Žížala je odděleného pohlaví.
- ☐ Vajíčka jsou uložena v obalech.
- ☐ Trávicí trubice sahá pouze k opasku.

5. Pijavka lékařská je vnější parazit. Živí se jako (zakroužkuj): producent konzument rozkladač

6. K obrázku, na kterém je průřez těla žížaly, doplň jednotlivé soustavy či části těla.

Do rámečků dopiš jednoslovné odpovědi k soustavám:



Trávicí soustava je

Cévní soustava je

Nervová soustava je