

Učivo se nauč, přepiš do sešitu
a doplň. Úkoly na modrém
pozadí zodpověz, propiskou
doplň, ofot' a odešli ke kontrole.

TRÁVICÍ SOUSTAVA

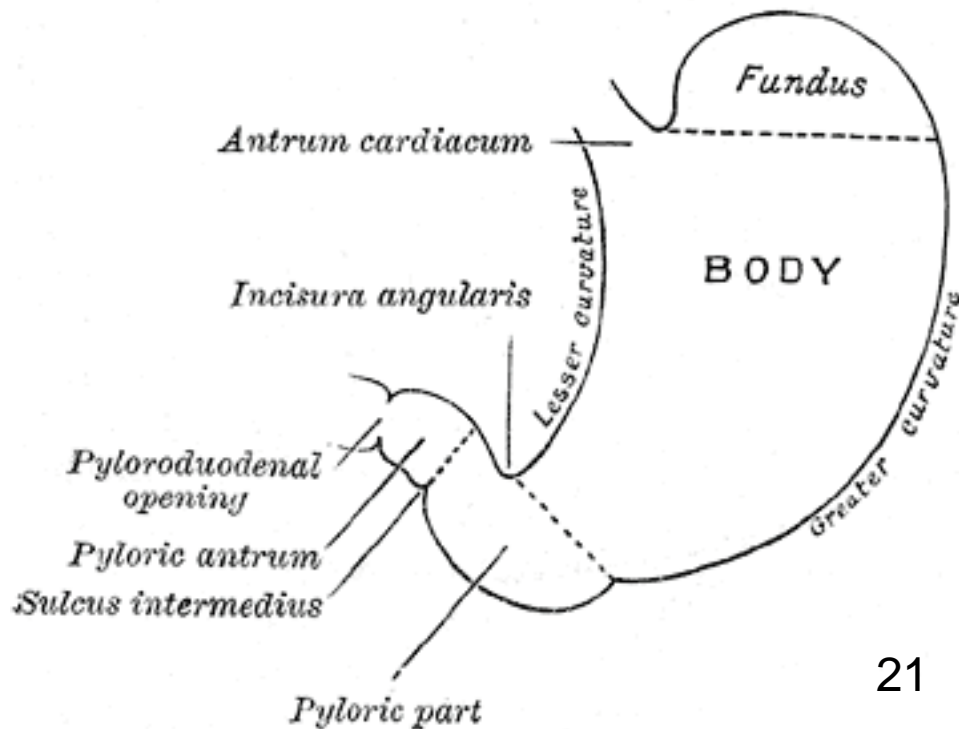


2.část

ŽALUDEK

podoba hruškového vaku

poloha – horní část dutiny břišní



FUNKCE ŽALUDKU:

1. *MECHANICKÉ ZPRACOVÁNÍ* – vznik tráveniny – svalovina žaludku

2. *CHEMICKÉ ZPRACOVÁNÍ* – vylučování žaludeční šťávy s enzymy – štěpení potravy:

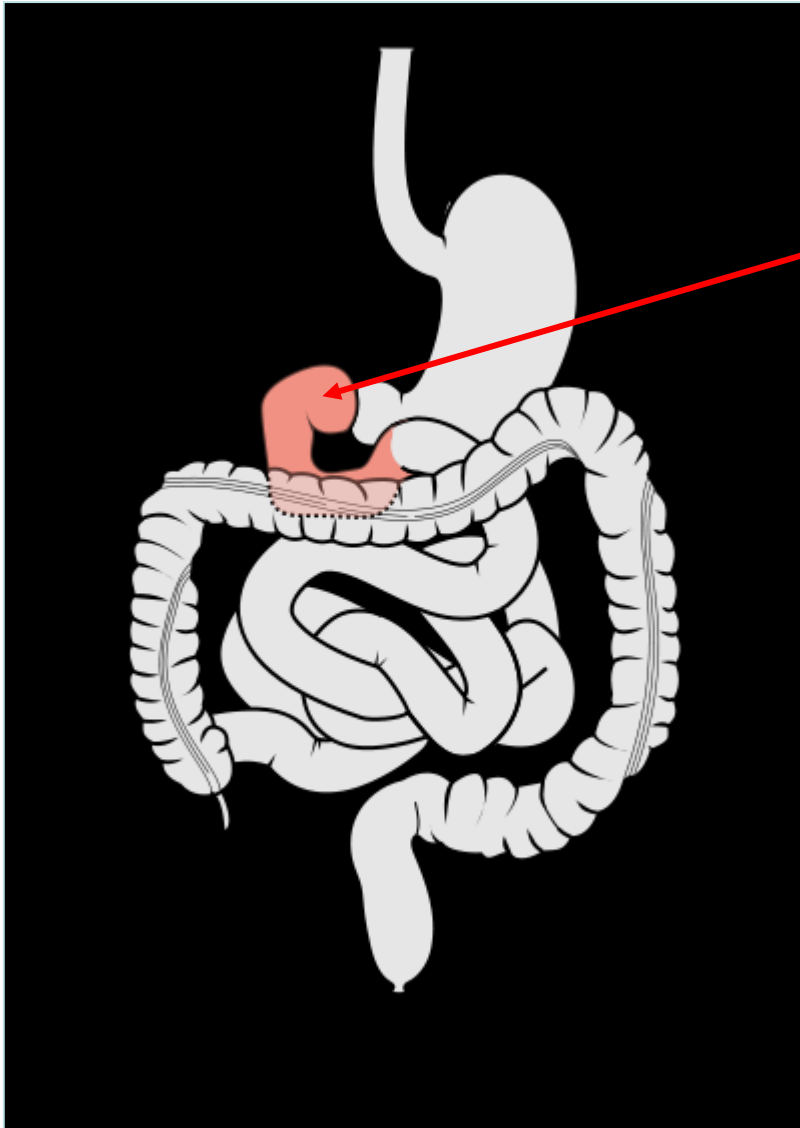
- *enzym pepsin*: štěpí bílkoviny

- *HCl* (kys. chlorovodíková): rozrušuje maso, sráží mléko, ničí bakterie

- *hlen*: chrání stěny žaludku před HCl

(denně asi 2–3 litry žaludeční šťávy)

TENKÉ STŘEVO



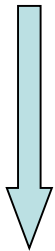
3 části:

**1. DVANÁCTNÍK: Ø 2,5–3 cm,
25 cm (12 palců)**

- vývod ze slinivky břišní
a žlučníku
- konečné štěpení živin

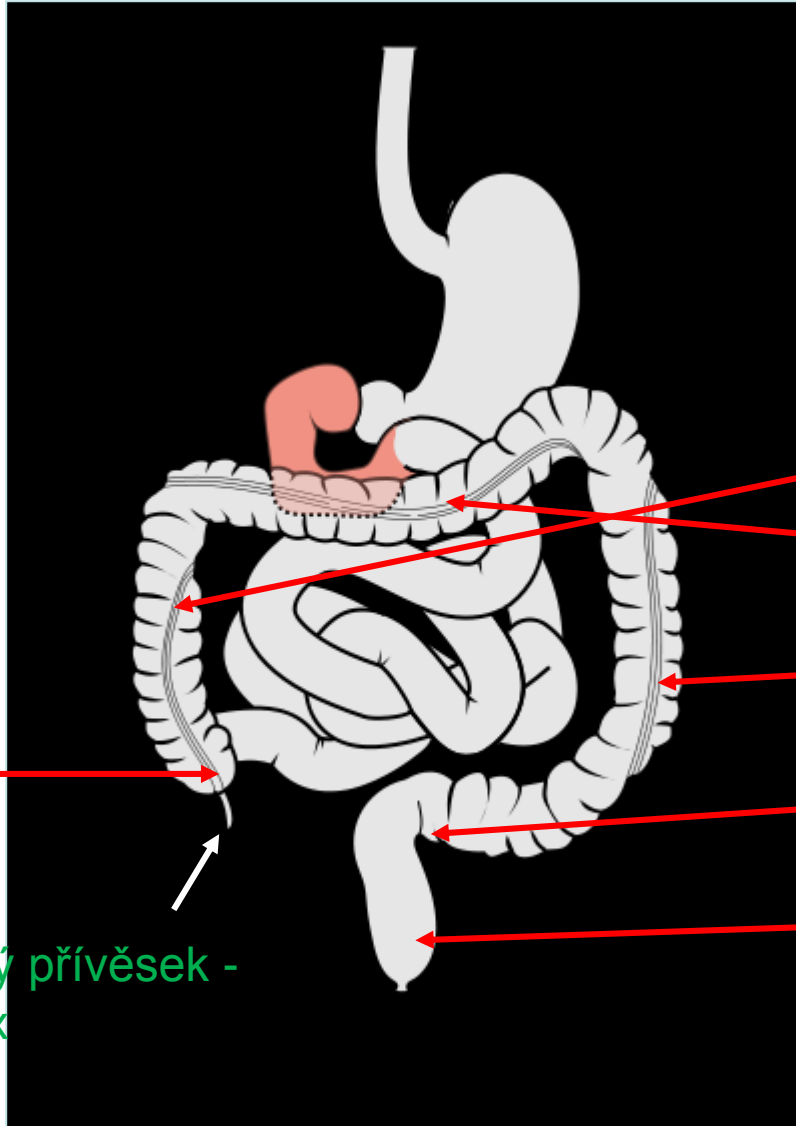
2. LAČNÍK – 2,5–4 m

3. KYČELNÍK – 1–1,5 m



**Vstřebávání živin
do krve - KLKY**

TLUSTÉ STŘEVO – délka 1,5 m, šířka 5–7 cm



slepé střevo
tračník

- vzestupný

- příčný

- sestupný

esovitá klička

konečník

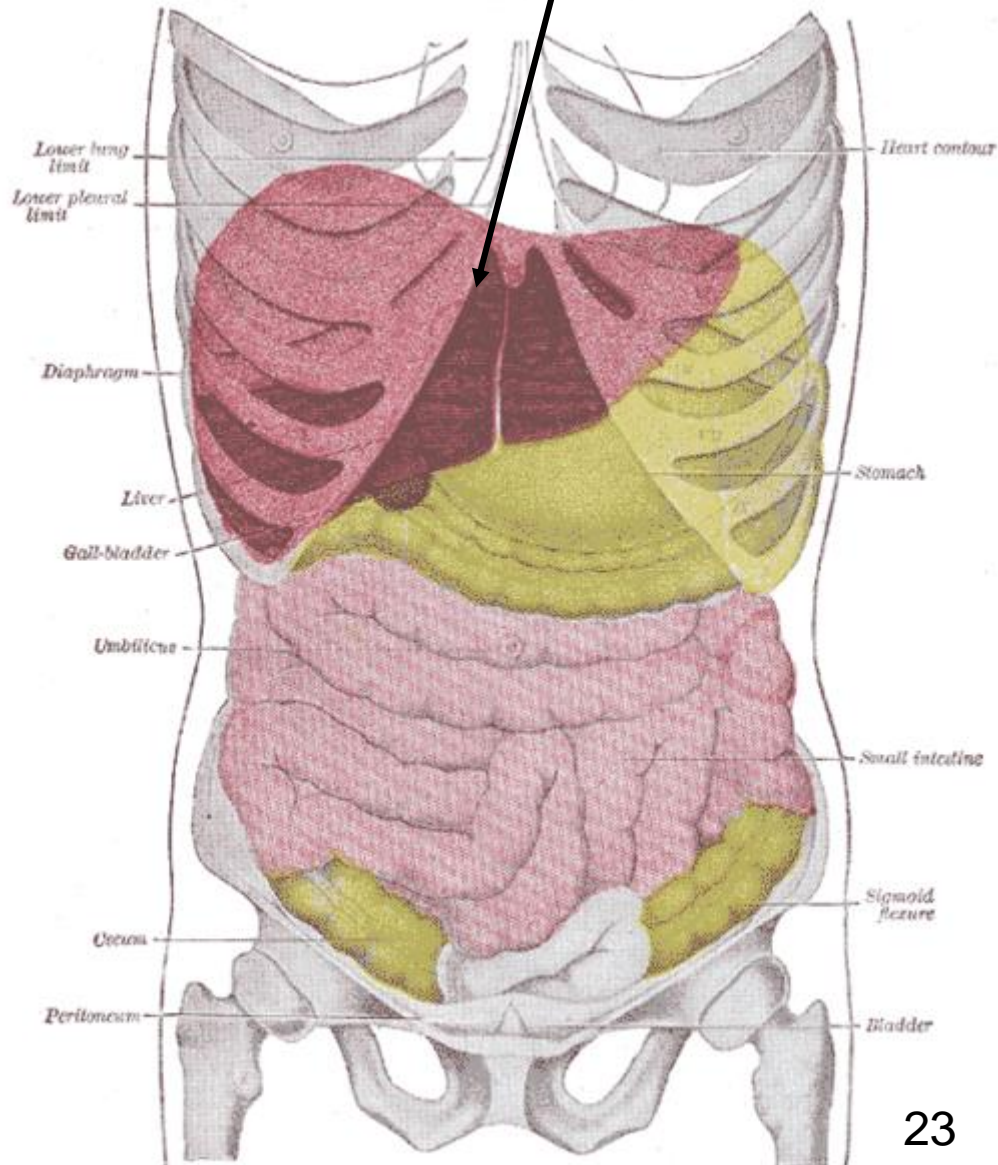
Červovitý přívěsek -
appendix

posun nestrávené potravy – *peristaltická vlna*

FUNKCE TLUSTÉHO STŘEVA:

- vstřebávání vody => zahušťování
a rozklad zbytků bakteriemi => výkaly
- při poruchách: průjmy, plynatost

JÁTRA



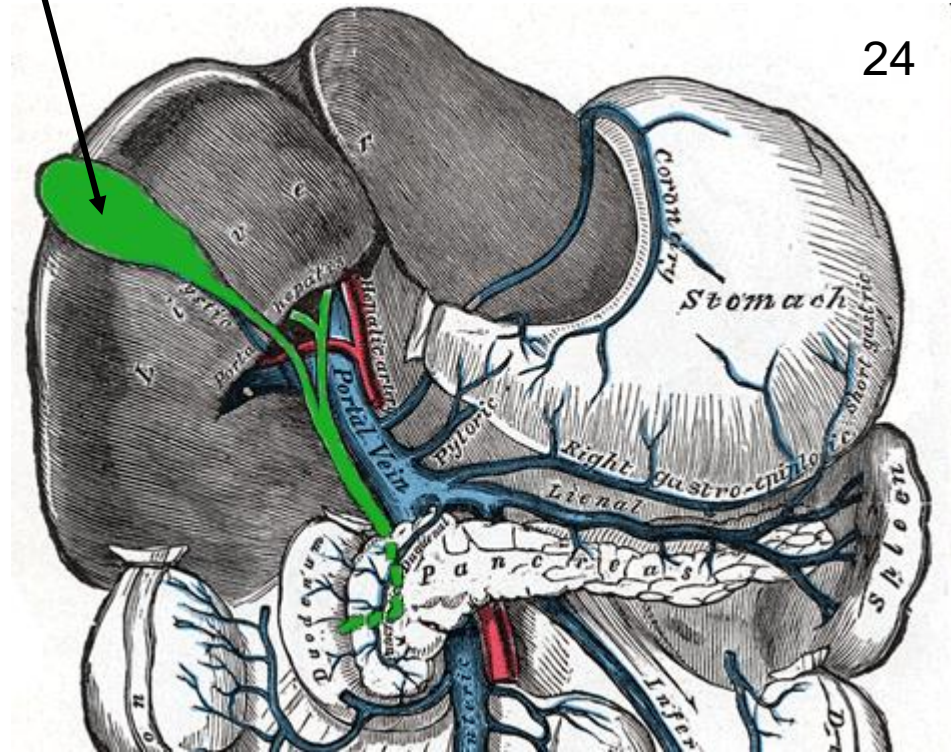
FUNKCE JATER:

1. přeměna živin (cukrů, tuků, bílkovin), které přivádí krev *vrátnicovou žilou* do jater od střev

2. tvorba žluči:

hromadí se v žlučníku (= žlučový měchýř) -
žlučovodem do tenkého střeva

žluč: rozptyluje
tuky na malé
kapičky
= emulgace

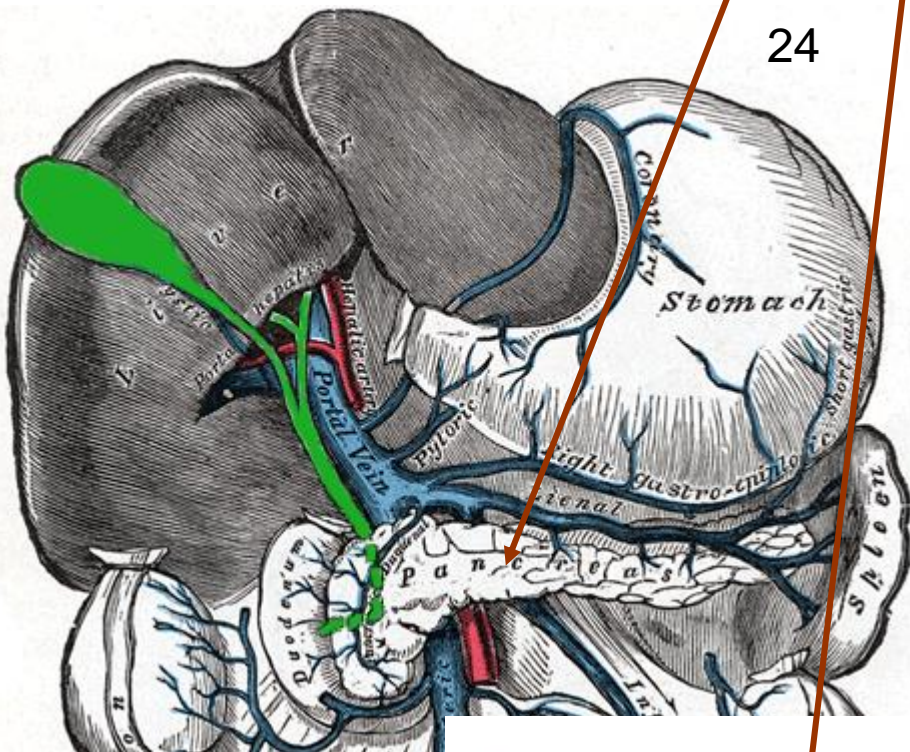


3. zachytávají jedy (přijaté nebo vzniklé při látkové přeměně)

4. rozkládají hemoglobin (přeměna na žlučová barviva)

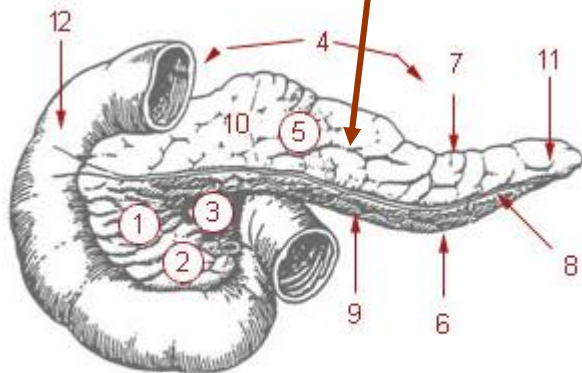
5. tvorba močoviny z nadbytečného N

SLINIVKA BŘIŠNÍ (PANKREAS)



24

- žláza dlouhá asi 18 cm
- její vývod ústí do dvanáctníku – šťáva štěpí cukry, tuky i bílkoviny
- jiné buňky pankreatu produkují hormon **inzulín**



OPAKOVÁNÍ - TRÁVICÍ SOUSTAVA

1) V přesmyčce najdeš názvy 2 trávicích enzymů. Napiš, v čem jsou enzymy obsaženy.

YLANPIT –

IPNEPS -

2) Poznej orgány trávicí soustavy

- A) Orgán je uložen na pravé straně dutiny břišní pod bránicí. Má několik důležitých funkcí – např. zachytává jedovaté látky, rozkládá hemoglobin, tvoří se zde žluč. Je to**
- B) Je zásobníkem pro právě přijatou potravu, která se zde promíchává, a vzniká v něm trávenina. Vylučuje také šťávu, jež obsahuje enzym pepsin, který štěpí některé látky. Je to**
- C) Orgán je složen ze 3 částí a jeho celková délka je 3–5 m. Zajišťuje vstřebávání živin do krve a dokončuje se zde trávení všech živin. Je to**

3) Přiřad' pojmy z tabulky k příslušným částem trávicí soustavy:

Zuby
Žaludek
Tenké střevo
Tlusté střevo

Pepsin

APENDIX

KYČELNÍK

Příčný tračník

Lačník

korunka

ESOVITÁ KLIČKA

Dvanáctník

kořen

PARADENTÓZA

trávenina

HCl

sklovina

4) Napiš alespoň tři onemocnění trávicí soustavy a popiš čím jsou způsobené.