

Učivo se nauč, přepiš do sešitu
a doplň. Označené obrázky
překresli do sešitu!

TRÁVICÍ SOUSTAVA



1.část

FUNKCE TRÁVICÍ SOUSTAVY:

- 1) Příjem a přeměna potravy
- 2) Vstřebávání živin do krve
- 3) Vyloučení nepotřebných zbytků

Zpracování potravy:

a) MECHANICKY – zuby, jazyk, žaludek –
rozmělnění potravy

b) CHEMICKY – potrava se chemickými reakcemi
štěpí na jednoduché látky (jsou vstřebávány krví),
které slouží jako:

- zdroj energie

- stavební látky

slinné žlázy
příušní
podčelistní
podjazyková

ústní dutina

hltan
jazyk
jícen

slinivka břišní
(pankreas)
vývody pankreatu
žaludek

játra
žlučník
dvanáctník
žlučovod

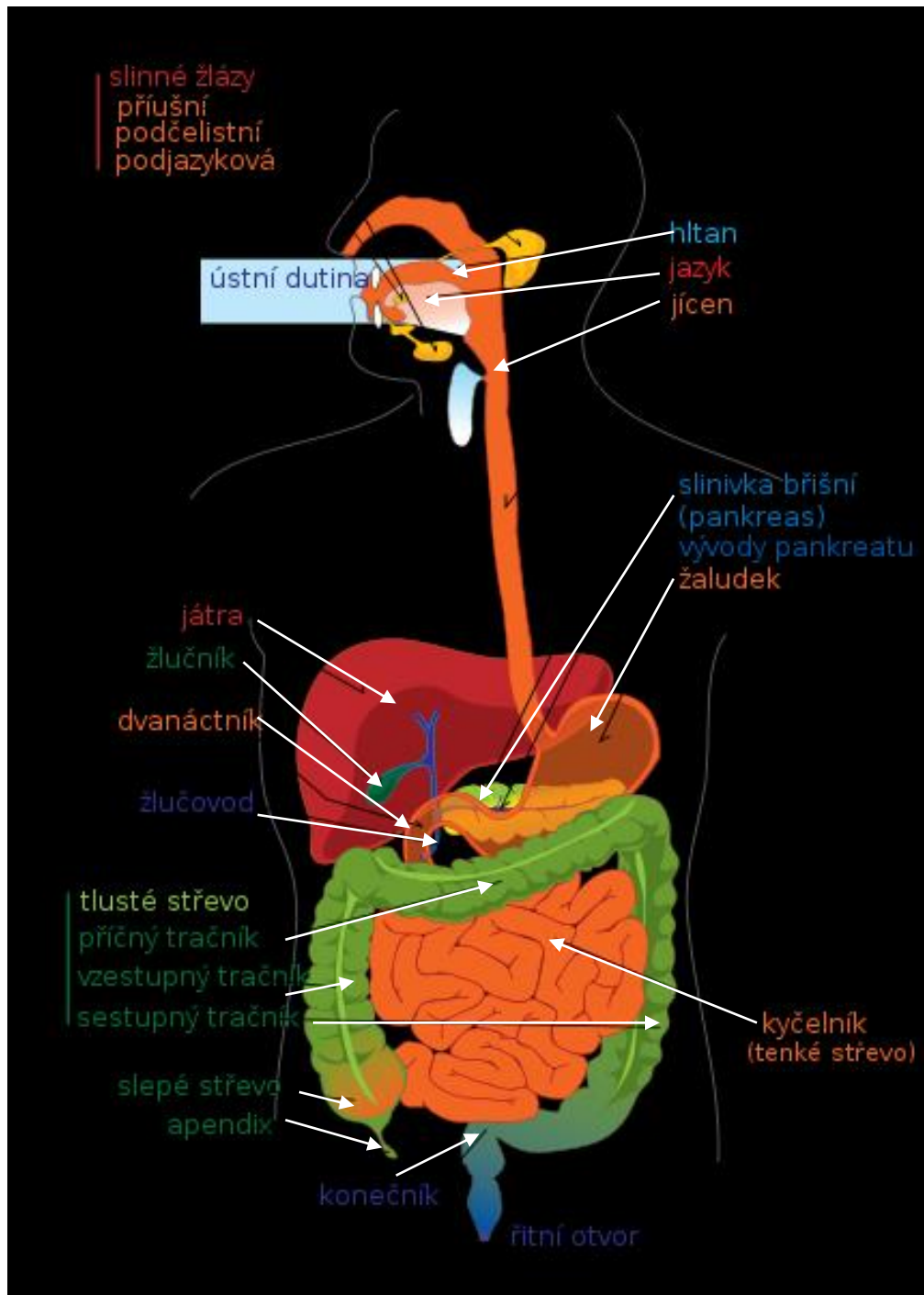
tlusté střevo
příčný tračník
vzestupný tračník
sestupný tračník

slepé střevo
apendix

konečník

řitní otvor

kyčelník
(tenké střevo)



STAVBA TRÁVICÍ SOUSTAVY

DUTINA ÚSTNÍ

HLTAN

JÍCEN

ŽALUDEK

TENKÉ STŘEVO

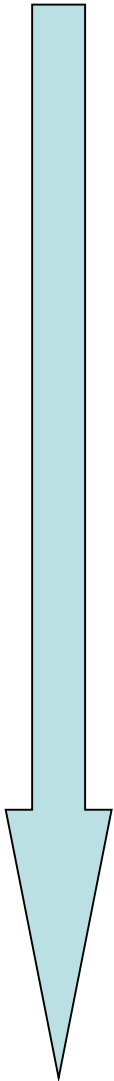
TLUSTÉ STŘEVO

KONEČNÍK

Dále pak:

JÁTRA - ŽLUČNÍK

SLIVKA BŘIŠNÍ

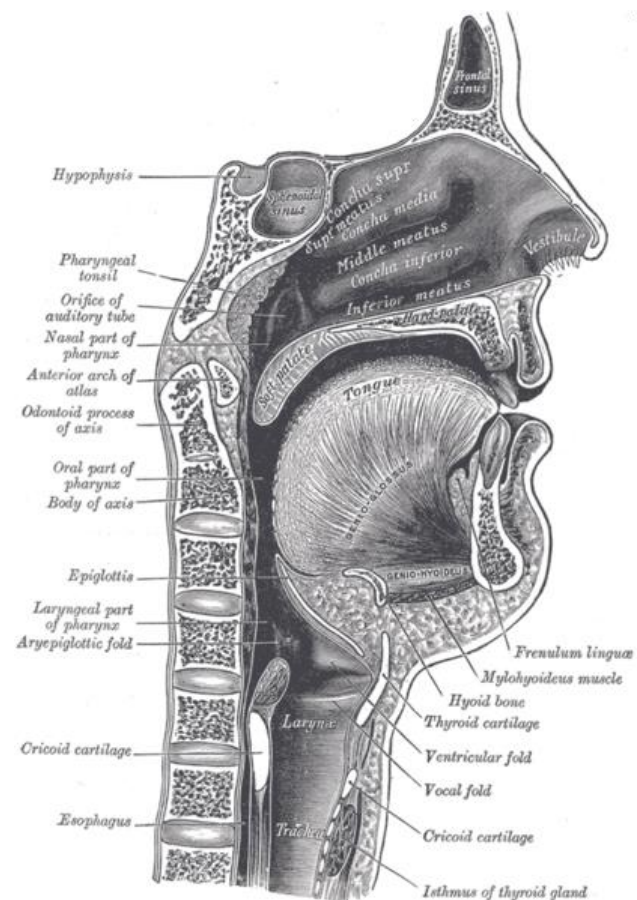


DUTINA ÚSTNÍ

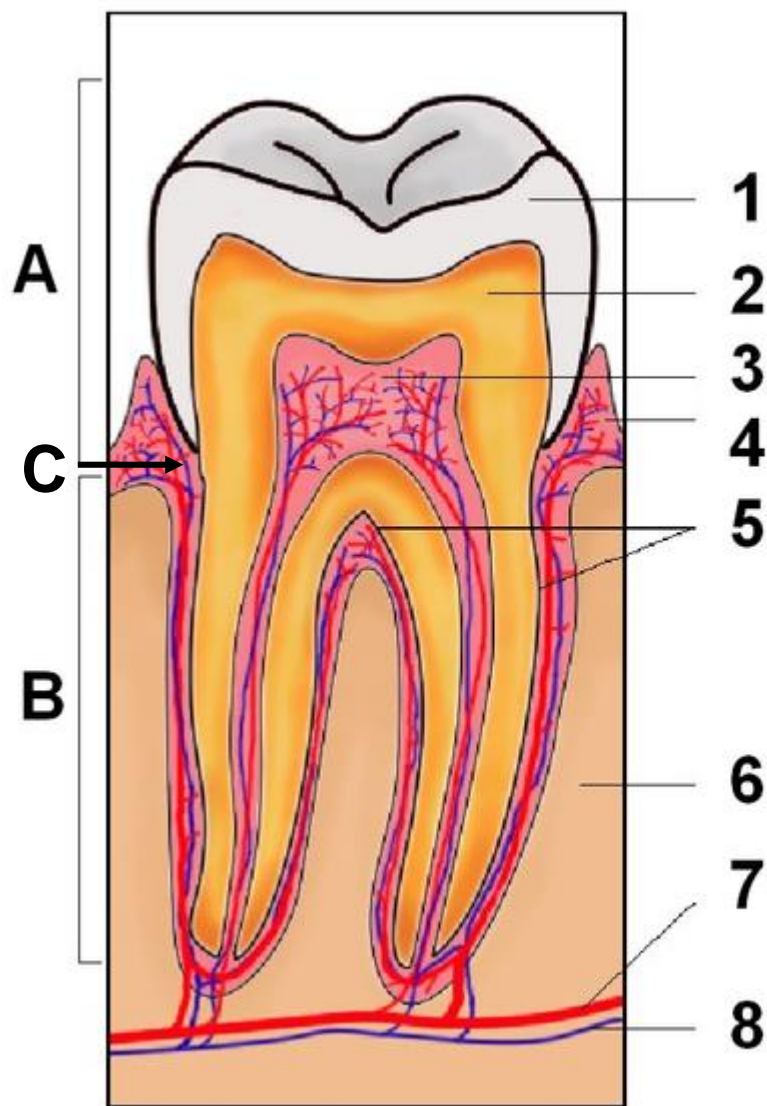
FUNKCE: příjem a zpracování potravy:

a) Mechanické - zuby, jazyk

b) Chemické - sliny



ZUBY –stavba zubu *obrázek překresli do sešitu a popiš*



Lidský zub -
stolička

A - **korunka**

B - *doplň*

C - **krček**

1.- zubní sklovina

2.- zubovina

3.- zubní dřeň

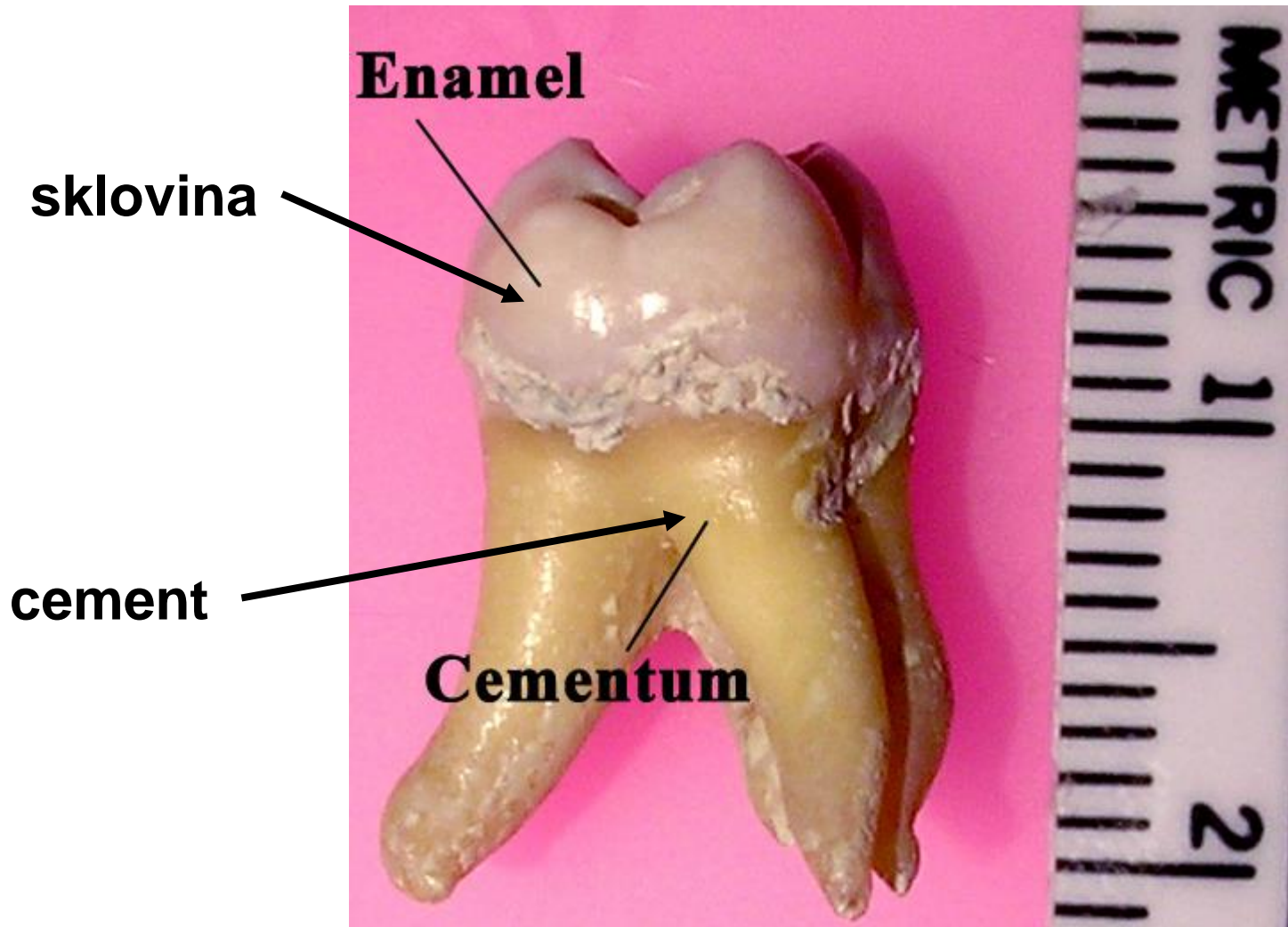
4.- dásen

5.- zubní cement

6.- čelistní kost

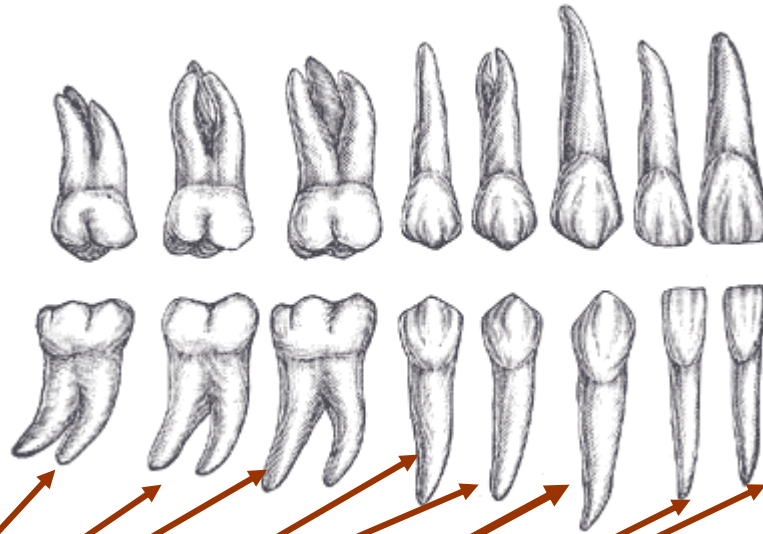
7.- *doplň*

8.- nerv



POČET ZUBŮ – ZUBNÍ VZOREC

Trvalý chrup – 32 zubů



3	2	1	2	2	1	2	3
3	2	1	2	2	1	2	3

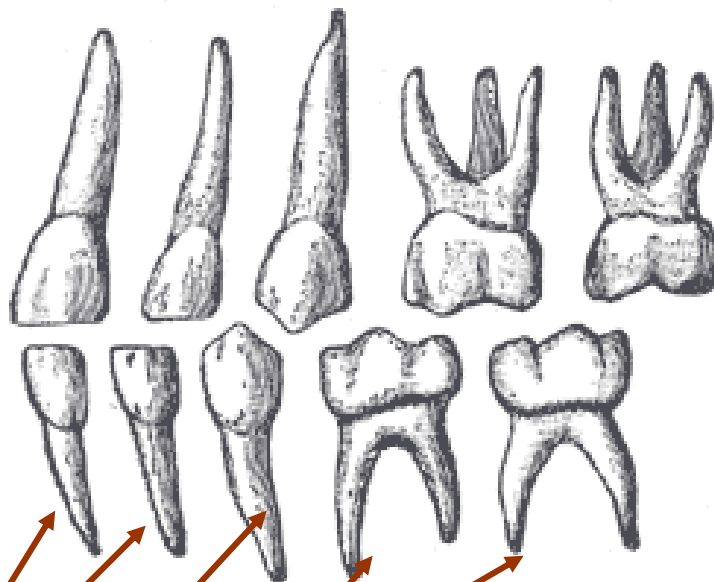
stoličky

doplň

špičák

řezáky

Mléčný chrup – 20 zubů



2	1	2	2	1	2
2	1	2	2	1	2

stoličky

špičák

řezáky

ZUBNÍ KAZ

V ÚSTECH JE ŘADA BAKTÉRIÍ – ROZKLÁDAJÍ POTRAVU – VZNIK ZUBNÍHO KAZU



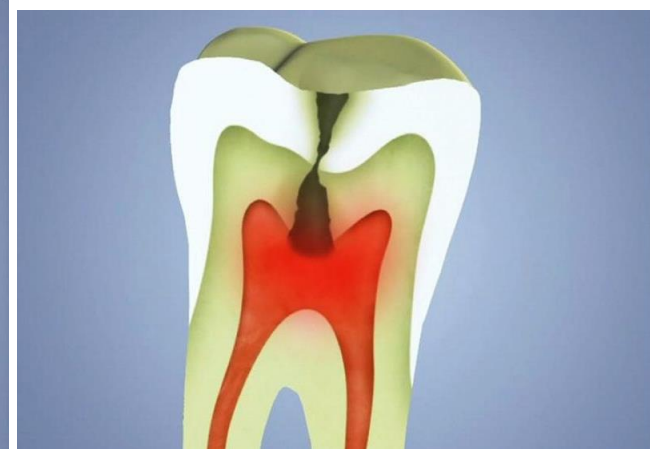
Počáteční stadium zubního kazu



Postupující zubní kaz pronikl sklovinou



Další stadium neléčeného zubního kazu
– zasažena i zubovina

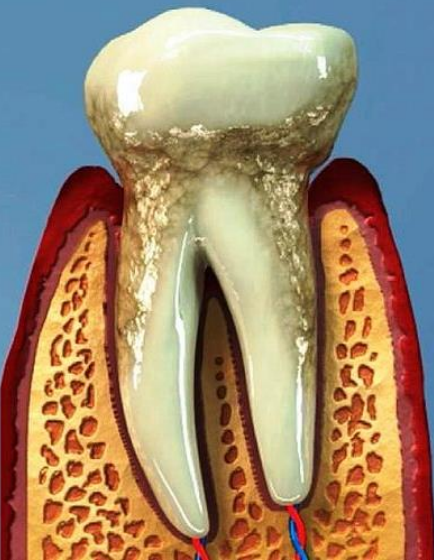


Pokročilý zubní kaz
– zasažena dřeň zubu

PARADENTOZA = vysvětlí co to je?



Zdravá dásen

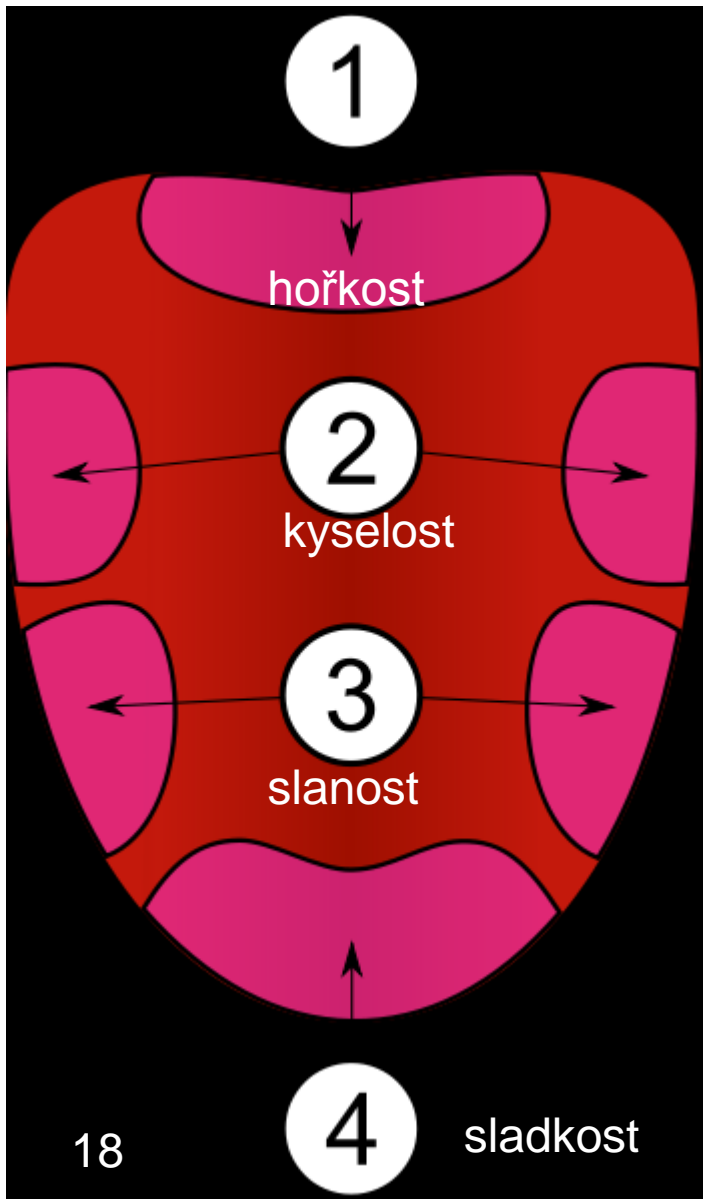


**Mírné stadium
paradentózy - léčitelné**

Kritické stadium paradentózy – ztráta zubů nevyhnutelná



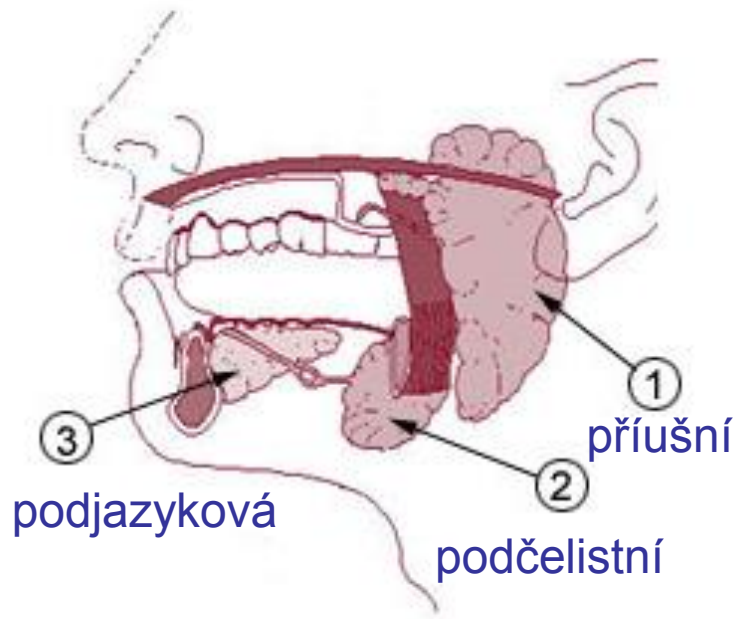
JAZYK *obrázek překresli do sešitu a popiš*



**Na jazyku – chuťové
pohárky – vnímáme
základní chuťové
pocity:**

- **sladkost**
- **slanost**
- **kyselost**
- **hořkost**

SLINNÉ ŽLÁZY



1) PODČELISTNÍ

2) PODJAZYKOVÁ

3) PŘÍUŠNÍ

Sliny obsahují **ENZYM
PTYALIN** štěpí škrob
na jednoduché cukry
(sousto zesládne)

HLTAN

rozžvýkáním se sousto posune na kořen jazyka – vyvolá *polykací reflex* - tím se sousto dostane do hltanu a jícnu

