

**Učivo se nauč, přepiš do sešitu,
vypracuj samostatnou práci!**

Kmen: Členovci

Pohyb:

- zajišťují svaly, které se zevnitř upínají na vnější kostru

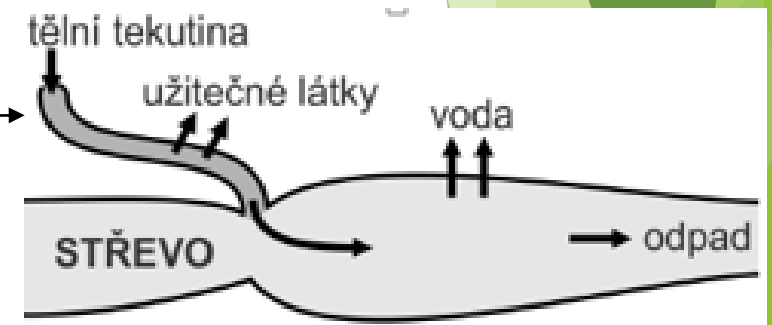
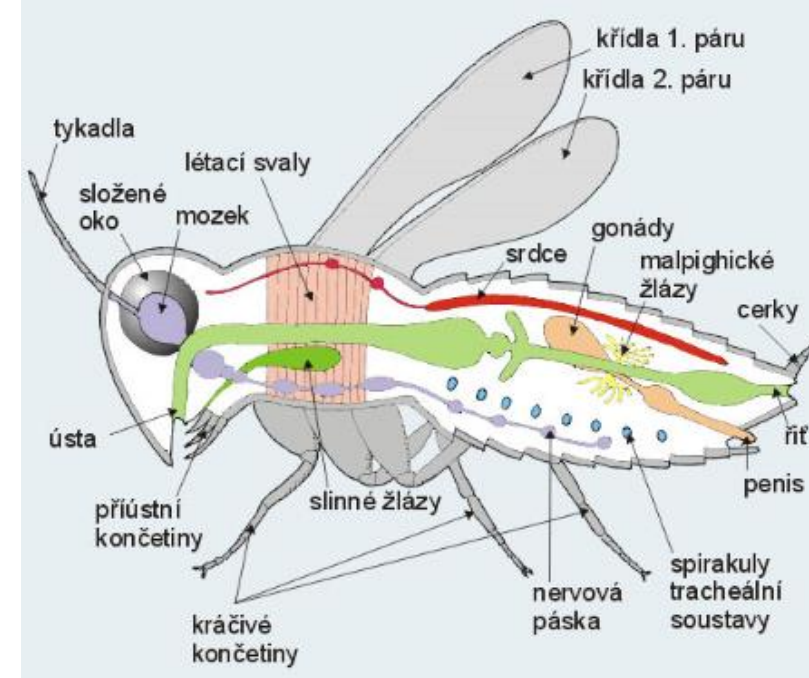
Cévní soustava:

- *(zjistí a zapiš jestli je otevřená nebo uzavřená)*
- srdce má podobu **HŘBETNÍ TRUBICE**

Vylučovací soustava:

- vylučovací nálevky
- nebo **Malpighické trubice**, které odvádějí odpad a přebytečnou vodu do střeva.

Malpighiho žlázy mají pavoukovci, stonožkovci a hmyz.



Nervová soustava:

- složitější **ŽEBŘÍČKOVITÁ**

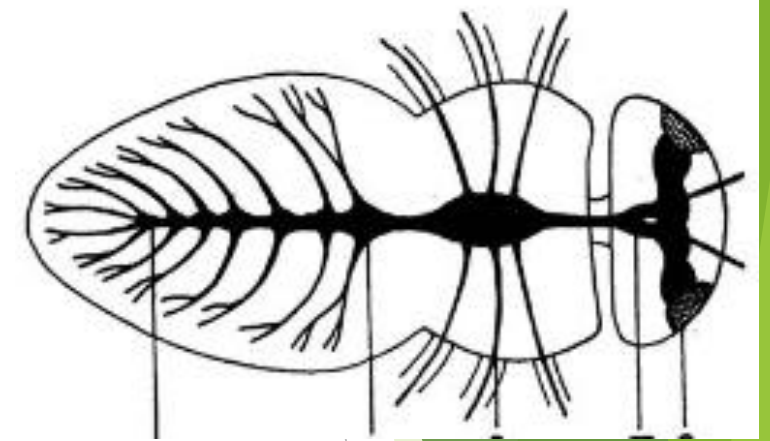
Dýchání:

- **CELÝM POVRCHEM TĚLA** (drobní členovci)
- **ŽÁBRAMI** (vodní)
- **PLICNÍMI VAKY ČI VZDUŠNICEMI** (suchozemští)

Rozmnožování:

GONOCHORISTÉ

Mladí jedinci se často nepodobají dospělým - této fázi vývoje se obecně říká **LARVA**.



Samostatná práce:

*Na jeden papír nakresli a popiš
vývojová stádia babočky kopřivové a
vývojová stádia rusa domácího*

*vypracovanou samostatnou práci ze sešitu ofot', pošli na
hajnabiologie@seznam.cz, do předmětu napiš příjmení, třídu.*