

Kmen: HLÍSTICE



KMEN: HLÍSTICE

- **Velmi početný kmen (až 20 tisíc druhů)**
- **Výskyt:**
volně v půdě, ve vodě
často **parazité** rostlin, živočichů, člověka
- **Velikost:**
volně žijící druhy malé (do 3 cm)
parazitické druhy větší (někteří více než 30 cm)

KMEN: HLÍSTICE

- **Stavba těla:**

- tělo je podlouhlé, válcovité a nečlánkované
- Na povrchu těla je **kutikula** = ochranná vrstva
- Pod ní **podkožní svalový vak** – umožňuje mrskavý pohyb nebo vlnění
- **Trávicí soustava:** průchozí (*má ústní i řitní otvor – poprvé v živočišné říši!!!*)
- **Nervová soustava:** provazcovitá (*stejně jako ploštěnky*)
- **Pohlavní soustava:**
 - jsou odděleného pohlaví (*naučte se znaky pro označení samečka a samičky – budeme využívat*)

samička



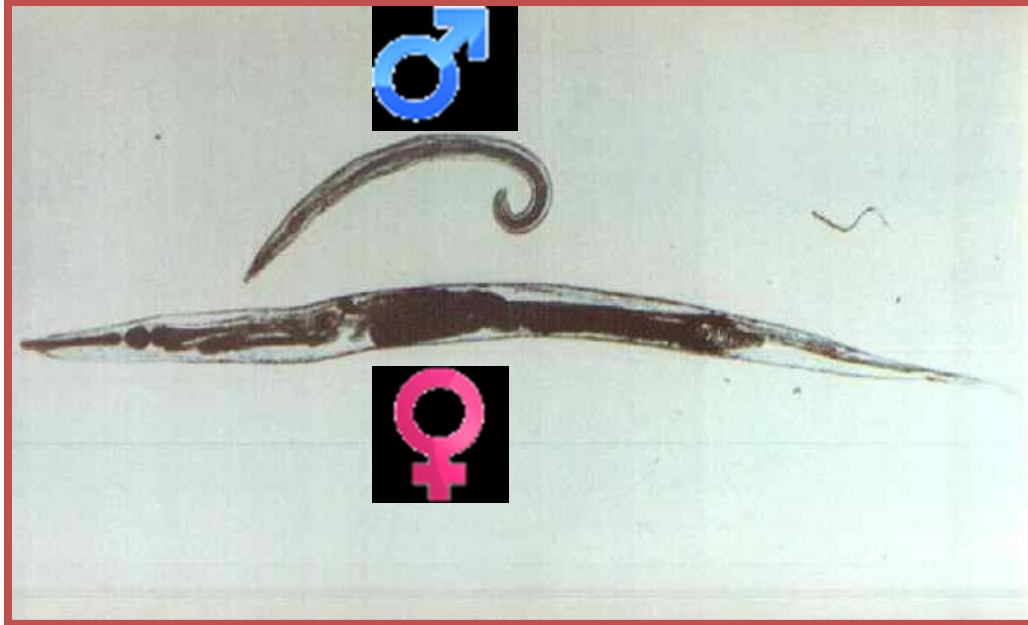
sameček



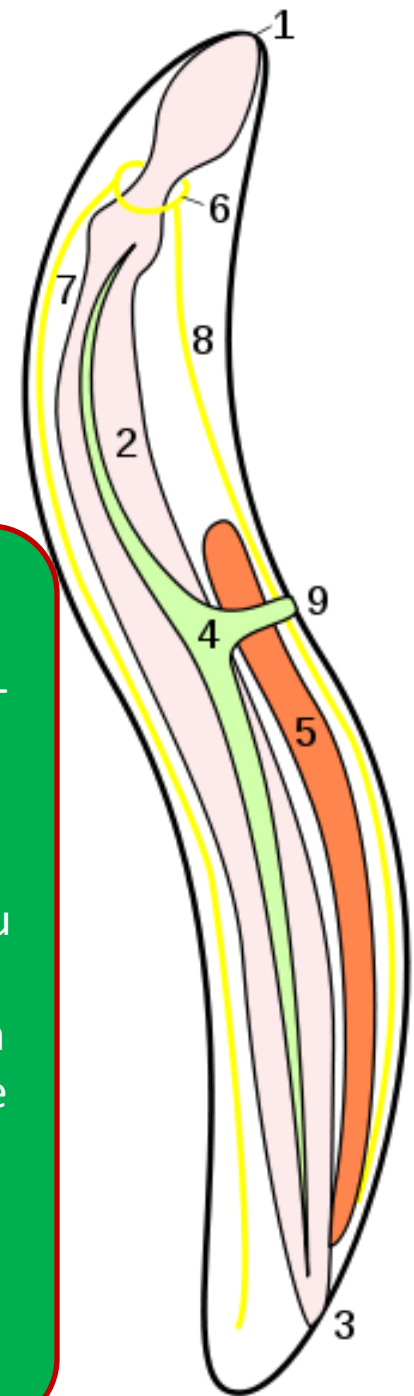
- **pohlavní dvoutvárnost** - ♂ se nápadně liší od ♀
= **dimorfismus** (*odborně se pohlavní dvoutvárnosti říká pohlavní dimorfismus*)

KMEN: HLÍSTICE

Ukázka pohlavní dvoutvárnosti u zástupce Roupa dětského

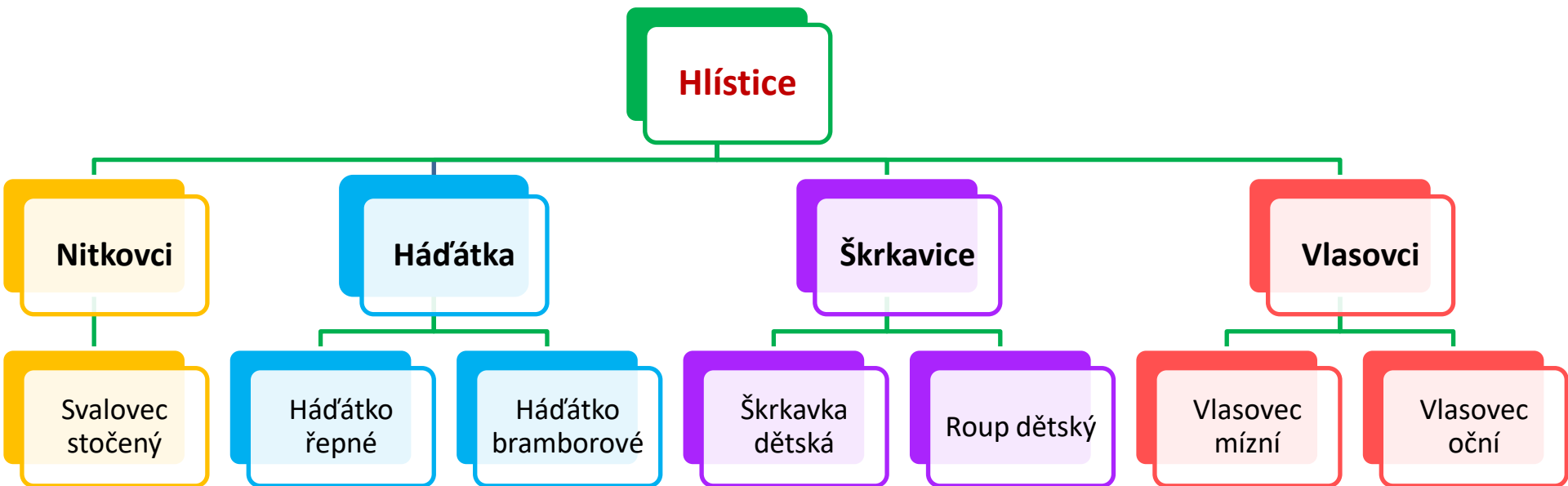


Stavba těla
hlístic:
žlutou barvou –
provazcovitá
nervová
soustava,
Růžovou barvou
– **průchozí**
trávicí soustava
(pod číslem 4 je
vylučovací
soustava , pod
číslem 5
soustava
pohlavní)



HLÍSTICE - zástupci

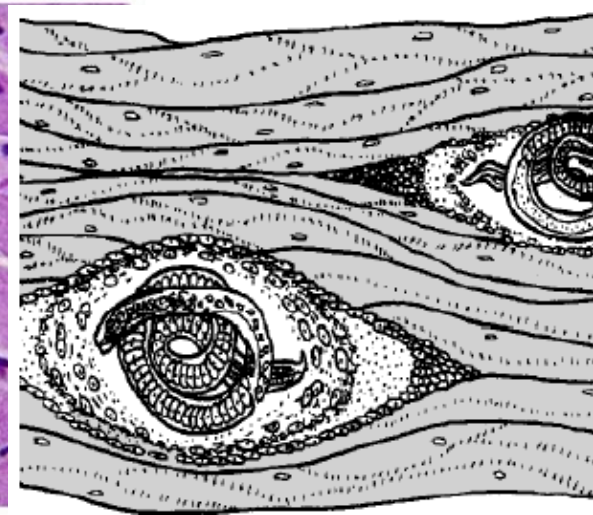
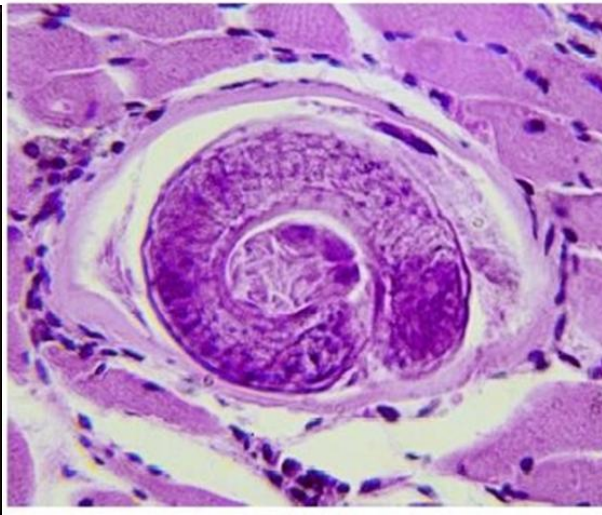
- Neopisujte si, schéma je jen pro představu, jak dělíme Hlístice na další skupiny a především pro přehled zástupců. Samozřejmě jsou to jen ty, o kterých se budeme učit. Už víte, že hlístic je asi 20 tisíc druhů 😊*



SVALOVEC STOČENÝ

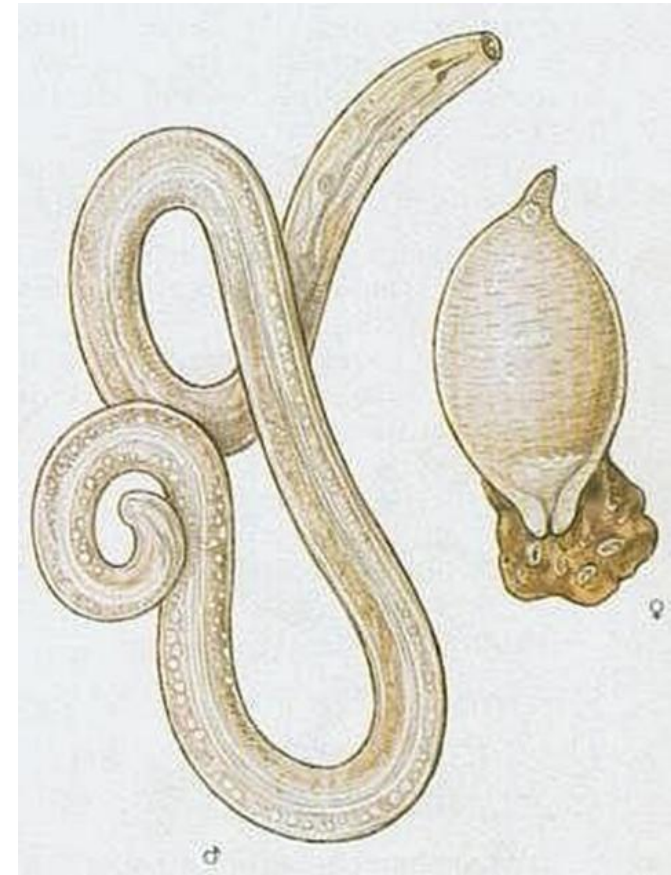
- Ve svalech prasat, šelem, člověka
- Drobný (max 5 mm)
- Nákaza **nedostatečně tepelně upraveným masem** s larvami
- Ze střeva se larvy krví transportují do svalů, kde se zapouzdří a usadí (čekají na pozření dalším živočichem) - napadené svaly ochabují (velmi nebezpečné u dýchacích svalů)
- Způsobuje záněty, horečky, **často smrtelné**

Zdrojem nákazy jsou hlavně hlodavci (potkani), po pozření prasetem a následnou konzumací nedostatečně tepelně upraveného masa se může nakazit i člověk



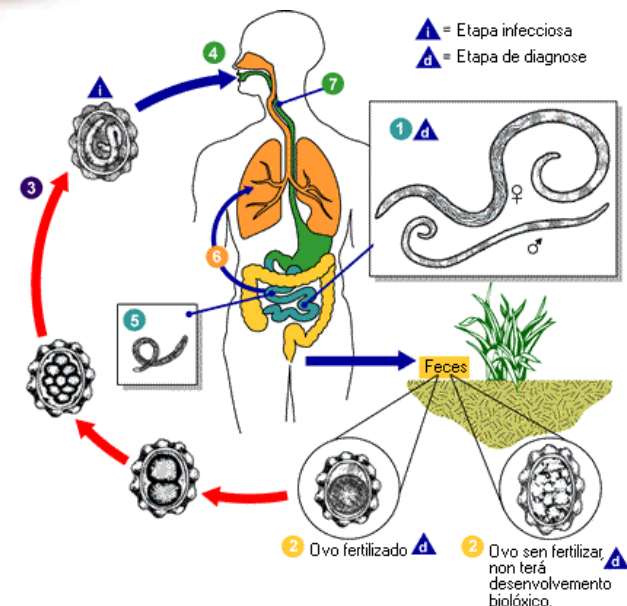
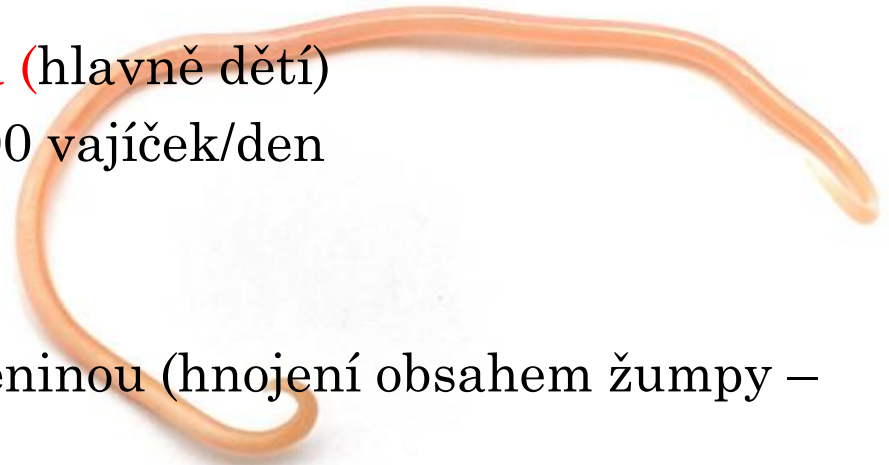
Hád'átko řepné

- Parazit rostlin, na kořenech řepy
- Velikost 2 mm
- Rostliny chřadnou a žloutnou



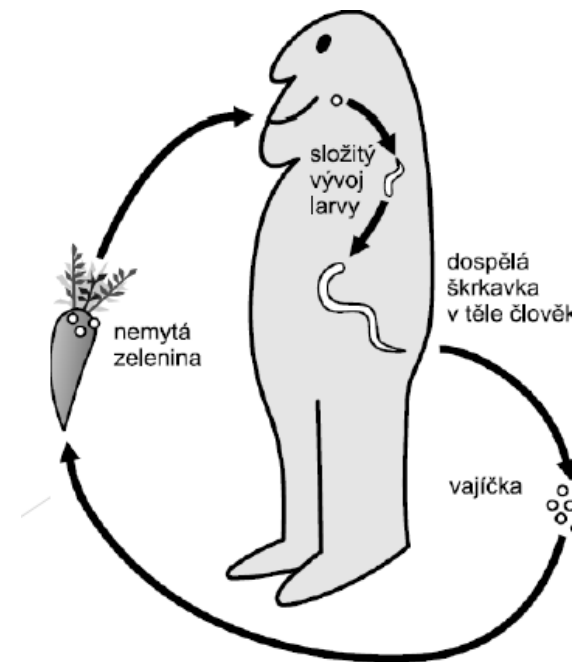
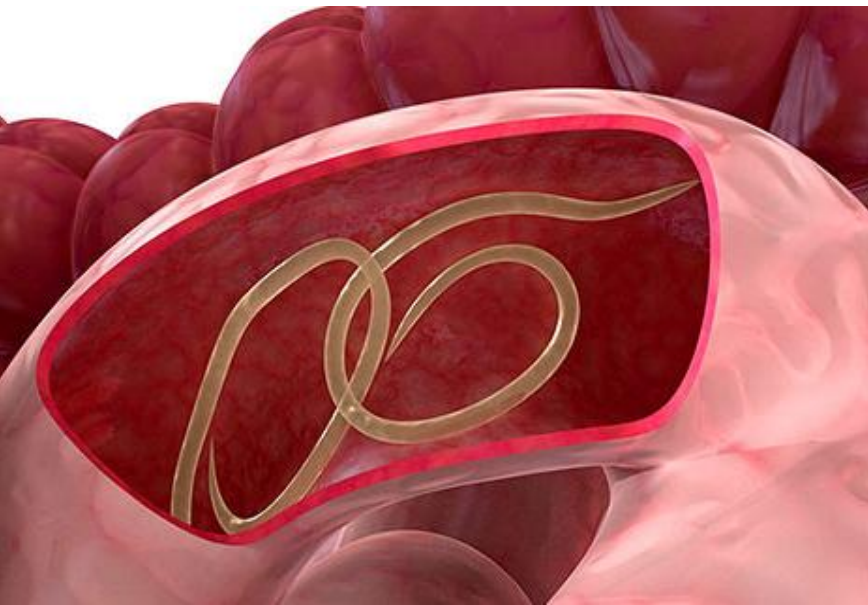
ŠKRKA VKA DĚTSKÁ

- **Parazit v tenkém střevě člověka** (hlavně dětí)
- ♀ až 20 cm, produkují až 200 000 vajíček/den
- **Způsobuje**: trávicí problémy
ubírá živiny
- Člověk se nakazí neumytou zeleninou (hnojení obsahem žumy – v ČR zakázáno)



ŠKRKAVKA DĚTSKÁ - vývoj

- Vajíčka se do těla dostávají s neomytou potravou → v těle se z vajíček líhnou larvy → přes střevo do krve → krví do plic → vykašlány do úst → spolknutím do střeva → dospělec
- Podobné škrkavky parazitují i u zvířat (psů, koček, koní a dalších)

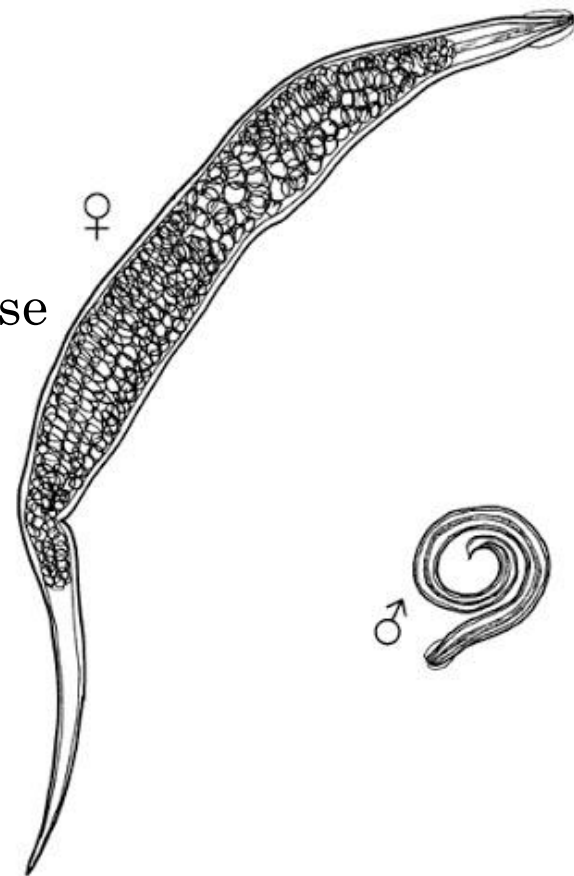


ROUP DĚTSKÝ



ROUP DĚTSKÝ

- Parazit v tlustém střevě člověka
- 1 cm
- ♀ kladou vajíčka blízko konečníku (až 13 000)
- Způsobuje **svědění** (*hlavně v noci, kdy samice kladou vajíčka*)
- Snadno a rychle se šíří – nákaza neumytýma rukama nebo kontaktem s předměty, kterých se dotýkal nakažený člověk (hlavně v dětských kolektivech)
- Nutná hygiena!!!



VLASOVCI

- Parazité člověka v různých částech těla, vyskytují se v tropech
- **Vlasovec mizní**
 - Přenáší krev sající hmyz (komáři)
 - Ucpává mizní cévy, způsobuje otoky končetin
 - Onemocnění = **elefantiáza** („sloní nemoc“)
 - velikost přes 1 m
- **Vlasovec oční**
(= *Loa loa* – latinský název)
 - Přenáší krev sající hmyz
 - Parazituje v oku



VLASOVEC MÍZNÍ

VLASOVEC OČNÍ



Opakování – ploštěnci, hlístice

- *Opakování si nemusíte nikam psát, jen si ho projděte a pokuste se správně odpovědět. Svě odpovědi si můžete ověřit na konci 😊*

1. Vyber správnou odpověď/odpovědi

- **Hlístice mají**
 - a) Ploché tělo
 - b) Válcovité
 - c) Článkované
 - d) Nečlánkované

2. Přiřaď k uvedenému zástupci, co k němu patří:

1. Škrkavka

2. Roup

- a) Žije v tenkém střevě
- b) Žije v tlustém střevě
- c) V noci klade vajíčka v okolí řitního otvoru
- d) Délka je 20 cm
- e) Délka je kolem 1 cm

3. Správně seřad' cyklus škrkavky:

1. Z vajíček ve střevech vznikají larvy.
2. Oplozená vajíčka odchází s výkaly do odpadních vod.
3. Krví se dostanou až do plic.
4. Vajíčka se do těla dostávají s neumytou potravou.
5. V tenkém střevě dospějí v dospělce.
6. Ze střeva přechází do krve.
7. Vykašlány do dutiny ústní.

4. Přiřaď k uvedenému zástupci, co k němu patří:

- | | |
|-------------|---------------------------------|
| 1. Svalovec | a) Řepné |
| 2. Hád'átko | b) Stočený |
| | c) Larvy se usídlí ve svalech |
| | d) Cizopasí na kořenech rostlin |

5. Kdo je to?



jméno:

skupina:

Způsobuje bolesti,
horečku i smrt člověka

larvy se usadí ve
svalu

6. Kdo je to?



V tenkém střevě dětí
přenáší se
neumytou
zeleninou,
ovocem

jméno:

skupina:

7. Kdo je to?



Tělo mléčně
zbarvené,
dvoustranně
souměrné.

Žije ve vodě pod kameny

jméno:

skupina:

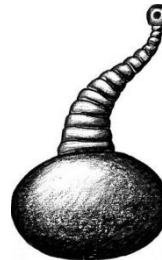
8. Kdo je to?



jméno:

skupina:

Délka až 3m,
na hlavičce
přísavky a háčky,
stádium vývoje =
boubel



9. Kdo je to?

V tlustém střevě, asi
1cm

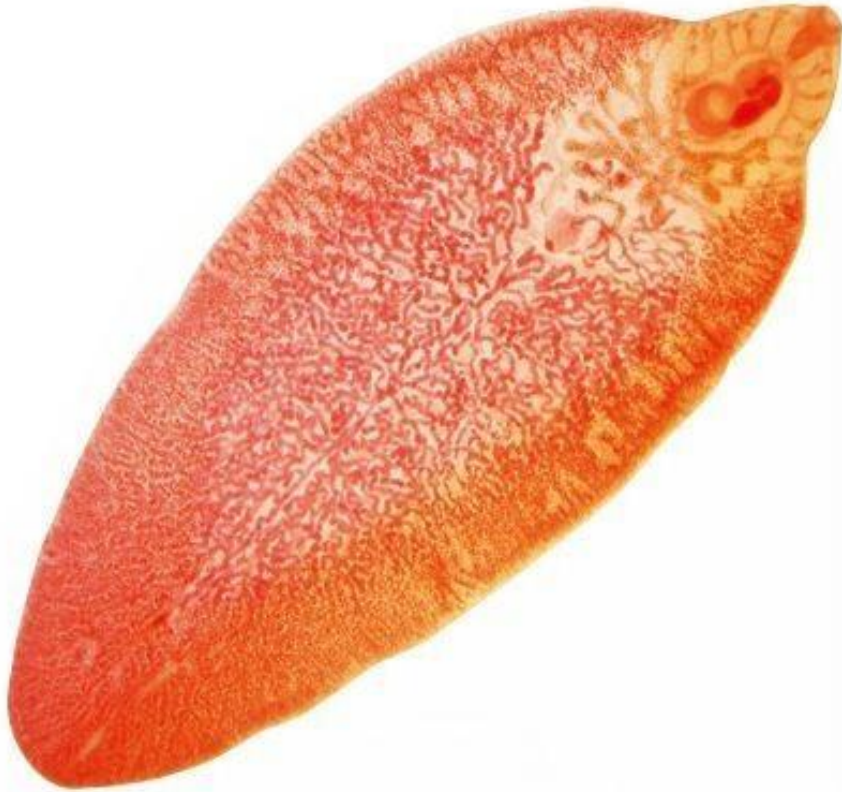
Samička klade
vajíčka v okolí
řitního otvoru



jméno:

skupina:

10. Kdo je to?



Tvar těla
podobný jako
ploštěnka,

žije v játrech
ovce

jméno:

skupina:

11. Kdo je to?

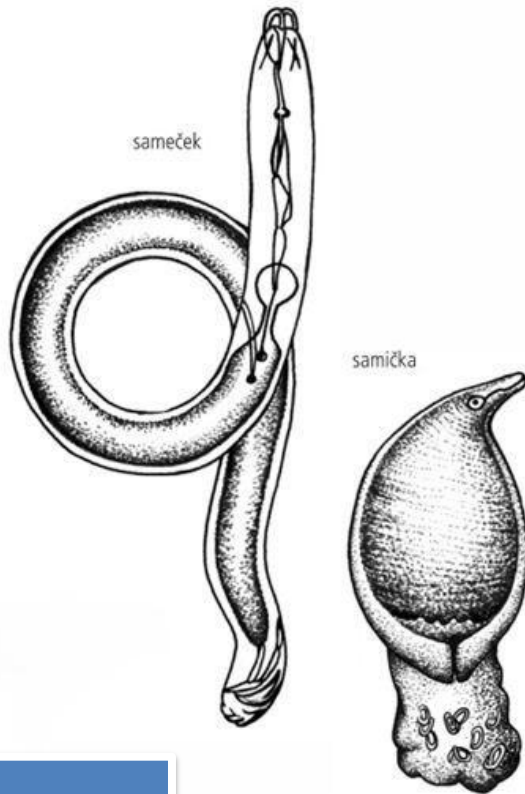


Způsobuje elefantiázu
v tropech

jméno:

skupina:

12. Kdo je to?



jméno:

skupina:

Cizopasí na kořenech
rostlin,

délka do 2mm

Správné řešení

1. b,d
2. Škrkavka – a, d ; Roup – b, c, e
3. 2, 4, 1, 6, 3, 7, 5
4. Svalovec – stočený, ve svalech; Hád'átko –řepné, na kořenech rostlin
5. Tasemnice bezbranná, Ploštěnci - tasemnice
6. Škrkavka dětská, Hlístice
7. Ploštěnka mléčná, Ploštěnci - ploštěnky
8. Tasemnice dlouhočlenná, Ploštěnci - tasemnice
9. Roup dětský, Hlístice
10. Motolice jaterní, Ploštěnci - motolice
11. Vlasovec mízni, Hlístice
12. Hád'átko řepné, Hlístice