

HLAVONOŽCI (list vytiskni /případně přepiš do sešitu/, vyplň a nalep do sešitu)

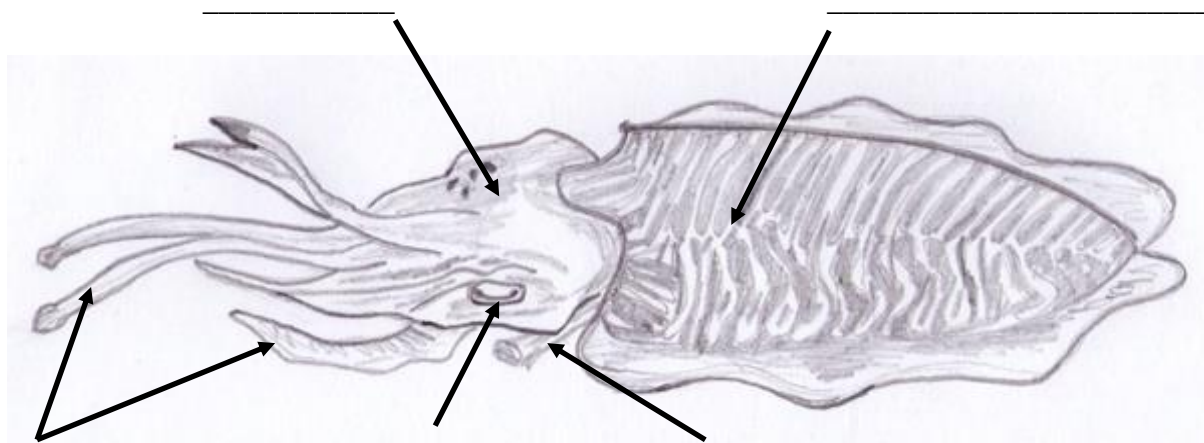
1) Odpověz na otázky:

a) Do kterého KMENE patří třída HLAVONOŽCI?

b) Které dvě další TŘÍDY do tohoto kmene patří?

2) Pojmenuj a popiš tělo HLAVONOŽCE na obrázku:

Hlavonožec na obrázku se jmenuje _ _ _ _ _



Obr. 1

3) Doplň základní informace k hlavonožci na obrázku:

a) Jaká je jeho přibližná velikost?

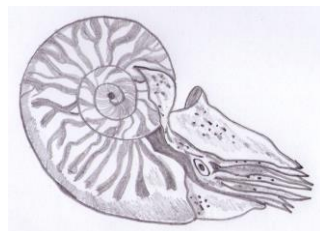
b) Kolik a jakých ramen má?

c) V co má přeměněnou schránku? Kde se s ní můžeš obvykle setkat?

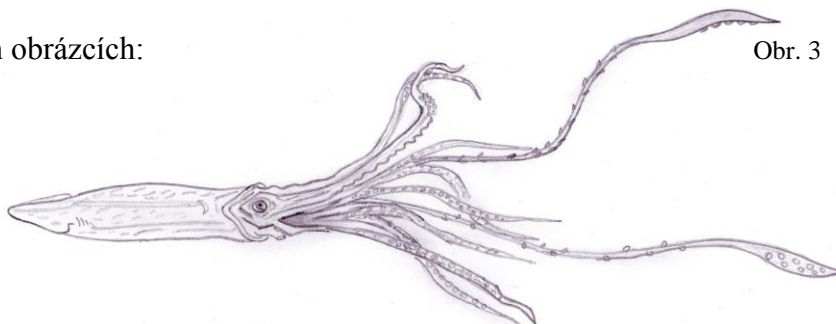
d) Jaký má význam nálevka na spodní straně těla?

e) Jakým způsobem se tento hlavonožec brání?

4) Pojmenuj HLAVONOŽCE na dalších obrázcích:



Obr. 2



Obr. 3

5) Doplň, jaké další HLAVONOŽCE znáš:

.....

.....